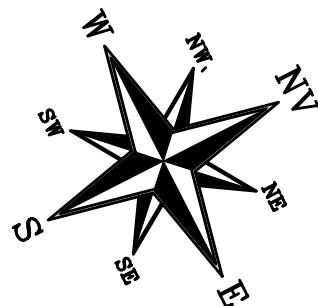
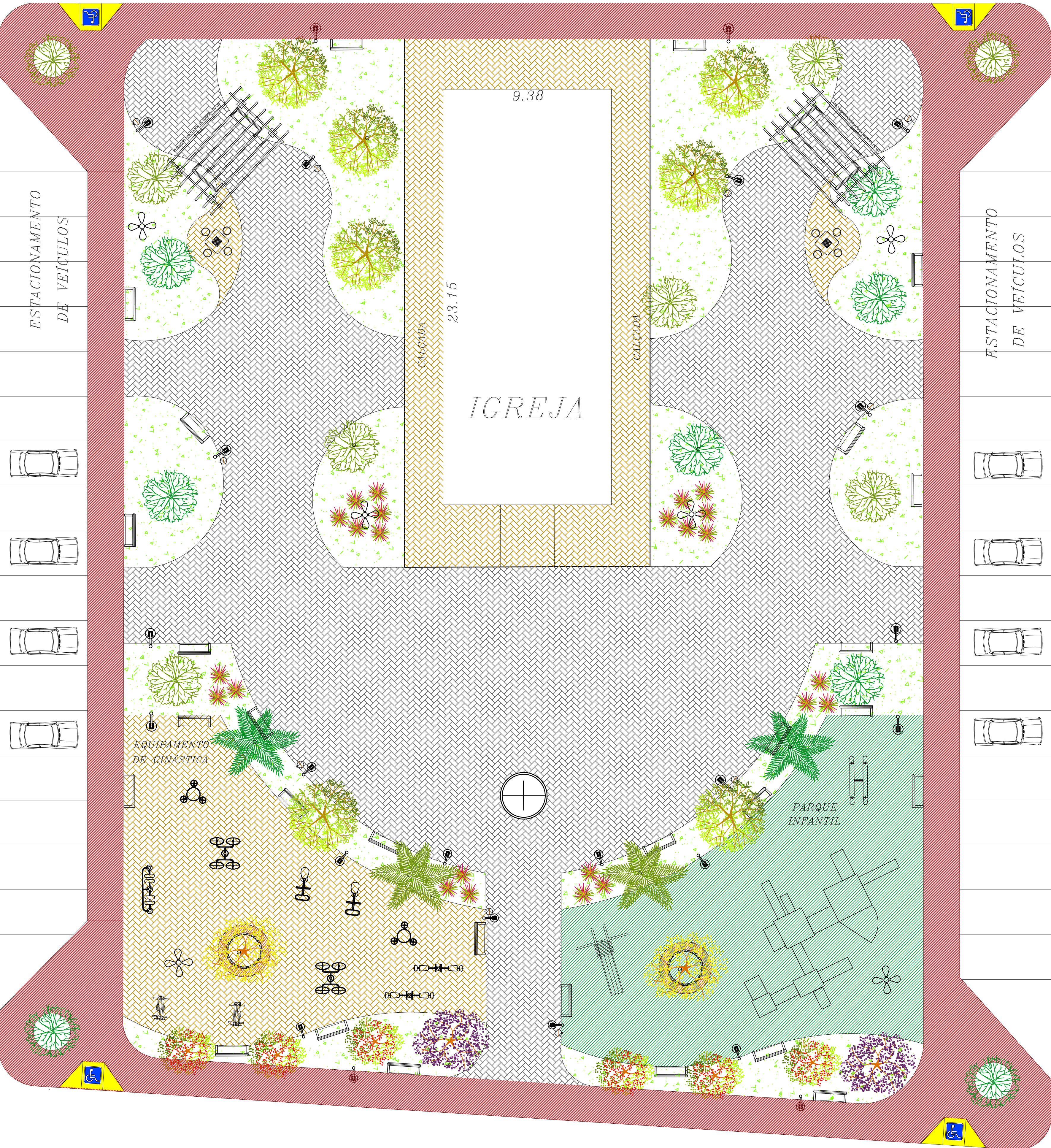


60.20

58.71

56.00



PAISAGISMO		QUADRO FÍSICO APRESENTADO	
ESPECIFICAÇÃO	QUANTIDADE	ESPECIFICAÇÃO	QUANT.
Grama Esmeralda (Zoyia japonica)	673,63 m²	PAVIMENTAÇÃO CONCRETO PIGMENTADO FCK>21Mpa 7CM, COR VERMELHO	537,68m²
Flamboyant (Delonix regia)	06 unidades	PAVIMENTAÇÃO EM PISO INTERTRAVADO COR OCRE, E= 6CM	453,70m²
Ipê Roxo (Handroanthus avellanae)	02 unidades	PAVIMENTAÇÃO EM PISO INTERTRAVADO E= 6CM COR NATURAL	964,82 m²
Ipê Amarelo (Handroanthus albus)	02 unidades	GRAMA SINTÉTICA	268,72 m²
Stipiturna (Caesalpinia pluviosa)	07 unidades	POSTE DE ILUMINAÇÃO 4 PETÁLAS LÂMPADA LED 180W	6 unidades
Palmeira Imperial (Roystonea oleracea)	02 unidades	POSTE C/ LUMINÁRIA H=3,00 LÂMPADA LED 50W	24 unidades
NIN INDIANO	07 unidades	LUMINÁRIA DE PISO LÂMPADA LED RGB 1,4W	10 unidades
Arranjos c/ Pingo de Ouro/ Mini-xóris/Violetaria (cores variadas)	24 unidades	RAMPA PNE	4 unidades
LIXEIRA EM MADEIRA PLÁSTICA CAPACIDADE 67L			10 unidades
BANCO EM CONCRETO C/ ENCOSTO PADRÃO PREFEITURA			28 unidades
MESA DE CONCRETO COM PASTILHA DE XADREZ C/ 4 BANQUINHOS			02unidades
BANCO CIRCULAR EM CONCRETO E ALVENARIA COM ACABAMENTO EM MADEIRA			01unidades
BRINQUEDO CAVERNA DO DRAGÃO			01 unidades
GANGORRA DUPLA			01 unidades
ESCORREGADOR			01 unidades
ACADEMIA			
ESPECIFICAÇÃO	QUANTIDADE		
Cavaigada simples - galvanizado	2 unidades		
Roda de ombro - galvanizado	2 unidade		
Alongador - galvanizado	2 unidade		
Leg press duplo - galvanizado	2 unidades		
Elíptico - galvanizado	2 unidades		
Simulador de caminhada duplo - galvanizado	1 unidades		

QUADRO DE ÁREAS	
ÁREA CONSTRUÍDA	217,11 m²
ÁREA DA PRAÇA	3.642,49 m²
ÁREA TOTAL	5.743,40 m²

APROVAÇÃO:

PROPRIETÁRIO: PREFEITURA MUNICIPAL DE TOBIAS BARRETO

RESPONSÁVEL TÉCNICO: ARQ. ANTOAL AVELINO SANTOS A38637-5 CAU/SE



PREFEITURA MUNICIPAL DE TOBIAS BARRETO
SECRETARIA MUNICIPAL DE PLANEJAMENTO E GESTÃO ORÇAMENTÁRIA
AV. PRINCIPAL, S/N - CENTRO DE SERVIÇOS - SALA 02 - DISTRITO INDUSTRIAL - BAIRRO CENTENÁRIO - CEP 49300-000
TEL.: (79) 3541-2067 - www.tobiasbarreto.se.gov.br - Email: engenharia@tobiasbarreto.se.gov.br

PROJETO: ARQUITETURA

OBRA: REURBANIZAÇÃO DA PRAÇA FERNANDO HENRIQUE DE OLIVEIRA

LOCAL: PRAÇA FERNANDO HENRIQUE DE OLIVEIRA, S/N
CONJ. PADRE PEDRO, TOBIAS BARRETO - SERGIPE

REPRESENTAÇÃO GRÁFICA: KÁTIA BARBOSA

1ª CORREÇÃO/ DATA: 2ª CORREÇÃO/ DATA: ABRIL/2026

ARQUIVO DWG: Proj_Reurb_Praça Fernando Henrique de Oliveira_PMTB.dwg

DATA: ABRIL/2026

ESCALA: 1/125

ASSUNTO: IMPLANTAÇÃO

FRANCHA: 01/06